

関釜フェリー「はまゆう」就航10周年記念

# 釜山ツアー

3日間 旅行代金 **10,000円** 2008年 8月28日 出発!

(2等船室利用/お一人様あたり基本旅行代金)

秋山仁希  
船上ジャズライブ開催

&  
「馬関奇兵隊」  
よさこい演舞!

お申込はお早めに!!



「はまゆう」 16,200トン 全長162m  
就航 1998年8月28日  
建造:三菱重工業下関造船所  
MADE IN SHIMONOSEKI



あきやま にき  
【秋山仁希 プロフィール】  
ヴォーカリスト 山口県下関市出身  
5歳から音楽の基礎教育を受ける。音大(ミュージックセラピー専攻)卒業後、ポップスバンドでキーボード&ヴォーカルとして活動。  
2001年頃よりジャズに傾倒。ジャズヴォーカリストを志すようになり、福岡市に転居後、本格的にライブ活動を始め、同年9月「山口きらら博」に出演。  
福岡の「New Combo」、北九州の「カサブランカ」、下関の「下関酒造 酒蔵」、「ジャズクラブ・ピリー」、山口の「ボルシェ」などでジャズライブを行う他、ジャズにとらわれない様々なジャンル音楽を独自の編成でパフォーマンスを行うバンド「Pablo」やツインボーカルユニットを結成するなど幅広い活動を行う。  
2004年9月、語学留学のため渡英。  
2005年拠点を下関市に移し「Bagdad Cafe」(下関)でマンスリーライブを行う等活動再開。  
現在はレストランやカフェでの弾き語りや、博多などでジャズライブを行う。

旅行日程	
8/28	下関港(17:30集合乗船手続/出国手続・乗船) 出港後、3Fホールにて「秋山仁希船上ライブ」開催!! 馬関奇兵隊「よさこい演舞」開催!! 船内では、就航10周年記念イベントでお楽しみください <食事>夕:x [宿泊]船中
8/29	~~釜山港(08:30着) == 入国手続後、釜山市内観光 (龍頭山公園・チャガルチ市場・国際市場・民芸品店・ロッテ免税店) (途中「カルビ焼肉1人前」の昼食) = 食料品店 = 釜山港(17:30着・20:00出港)~~関釜フェリー~~ <食事>朝:x 昼:カルビ焼肉1人前 夕:x [宿泊]船中
8/30	~~下関港(08:00着・入国手続) == 日本帰国 <食事>朝:x

基本旅行代金	8月28日出発限定	10,000円	お一人様あたり
--------	-----------	---------	---------

【基本旅行代金に含まれるもの】  
往復の関釜フェリー2等運賃/食事(釜山市内にて昼食1回付き)/観光入場料/添乗員は同行いたしません。  
現地釜山市内は現地日本語ガイドがご案内いたします。 全てツアー内指定分に限りませす。  
【最少催行人員】2名様 (1名でのお申込も可)

個室利用追加代金	フェリー船室グレードアップ料金(往復)	
1等(シャワー・トイレ付)	特等(バス・トイレ付)	
	和室または洋室タイプとなります。写真は一例	ツインタイプ 部屋数限定 各便5ルームまでの提供となります。
2~4名定員 お一人様8,000円	2名定員 お一人様20,000円	
船室定員未滿で利用時は、別途貸切料金が必要		

【燃油サーチャージ・港湾施設使用料について】
旅行代金に含まれておりません。当日、乗船港にて各自お支払いください。
下関港/燃油サーチャージ@800円、港湾税@600円
釜山港/燃油サーチャージ@8,000ウォン、港湾税@3,200ウォン



ばかんきへいたい  
【馬関奇兵隊 プロフィール】  
下関のよさこいチーム。  
モットーは、「とびっきりの笑顔で下関をもっと元気にする」。  
朝鮮通信使関連行事他では、毎年釜山で公演し好評を博す。  
日韓の架け橋となるべく、国際文化交流の舞台でも活躍中。

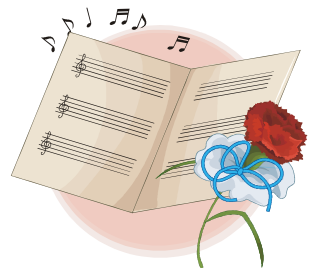
10周年記念船内イベント  
秋山仁希ジャズライブ  
&馬関奇兵隊よさこい演舞

乗船者全員に  
記念品のプレゼントあります!



## 韓国旅行のポイント

関釜フェリー利用なので  
朝から夕方まで韓国観光  
日本語ガイド同行で釜山の  
人気観光地を  
お買い物にぴったり  
やっぱり食べたい焼肉も



裏面・別紙旅行条件書をご確認のうえお申込ください。